

תאריך: 16 דצמבר 2025

מכרז מס' 12/2024
אספקה, התקנה ואחזקה של מערכות בקרת השקיה
והשקייה (2024)

הודעה מס' 1 למשתתפים
מענה לשאלות הבהרה

להלן מענה לשאלות הבהרה אשר הגיעו לידי העירייה:

מסד	עמ' בחוברת המכרז	סעיף בחוברת המכרז	פירוט השאלה	מענה
1	2	סעיף 2 פרק ב' מחירון אביזרים\מערכות השקייה	בסעיף זה, ניתן אמדן של 26% שבגיננו מבקשים לקבל הנחה נוספת. בהתחשב בעלויות שכ"ט מפקח בגובה של 6.4% מהתמורה, מגיעים לאחוז הנחה של למעלה מ-32%. האמדן הנ"ל אינו ריאלי כלל, נבקש להפחית את האמדן המוצע בפרק ב מחירון אביזרים\מערכות השקייה סעיף 2. ל 19%	מאושר חלקית. האומדן בסעיף זה יעודכן ל-20%. רצ"ב למענה זה טופס הצעת מחיר מעודכן (טופס ה' לחוזה)
2	53	סעיף 3 תיאור כללי של מצב מערכות ההשקייה בתחום העיר רהט מצוי בסקר.	האם ניתן לקבל את הסקר שבוצע בקובץ דיגיטלי, במידה ולא, האם ניתן לקבל בחוברת.	מאושר הסקר יועלה לאתר העירייה.
3	70	2.2	נבקש למחוק את המילים: "עובדי הקבלן יחשבו כצד שלישי אחד כלפי משנהו"	מאושר

ללא שינוי בתנאי המכרז	נבקש למחוק את הדרישה להרחבות בגין רכוש שעובדים עליו במישרין ורכוש בשליטה, בחזקה ובפיקוח.	2.2	70	4
מאושר	נבקש להבהיר כי הרחבות אי יושר עובדים, אבדן מסמים ודיבה השמצה ולשון הרע נערכות בתת גבול אחריות בסך 500 אלף דולר למקרה ולתקופת הביטוח. כן, נבקש להבהיר כי הרחבה לפגיעה בפרטיות, נערכת בתת גבול אחריות בסך 250 אלף דולר למקרה ולתקופת הביטוח.	2.3	71	5
מאושר	נבקש להחליף את המילה: "לרעה" במילים: "לרעת מבקש האישור" וכן למחוק את המילה: "רשום"	3.4	72	6
ללא שינוי בתנאי המכרז	נבקש להחליף את המילים: "כל עוד מתקיימת אחריותו על פי דין" במילים: "למשך 5 שנים נוספות ממועד סיום ההתקשרות על פי הסכם זה"	7	72	7
מאושר	נבקש להוסיף חלופה לכך שהקבלן יוכל לא לערוך ביטוח רכוש כנדרש בסעיף זה ובלבד שיחול האמור בסעיף הפטור 14 להלן.	13	73	8

מס"ד	מספר עמוד בחוברת המכרז	סעיף המכרז בחוברת	פירוט השאלה
9	73	14	מאושר נבקש למחוק את המילים: "וכן הוא פוטר את העירייה ו/או מי מטעמה מכל אחריות לנזק לרבות נזק שהוא זכאי לשיפוי בגינו על פי הביטוחים המפורטים בנספח ביטוח זה ו/או באישור עריכת ביטוחי הקבלן". פטור ביחס לרכוש הקבלן קיים, לא ניתן ולא מקובל להעניק פטור ביחס לביטוחי חבויות כפי שנדרשים בנספח ואישור הביטוח. לכל הפחות יש להבהיר כי הנ"ל לא יחול לגבי נזקי גוף שהדין לא מאפשר לפטור מאחריות בגינם.
10	74	16	ללא שינוי בתנאי המכרז למעט הסיפא, מדובר בסעיף אחריות ושיפוי שאינו ביטוחי. נבקש להכפיף את הסעיף להוראות האחריות והשיפוי בהסכם.
11	76-77	ביטוח צד ג'	מאושר חלקית קוד 345 יימחק. כל היתר: ללא שינוי בתנאי המכרז נבקש למחוק קודים 345, 348 ו- 349
12	77	ביטוח חבות מעבידים	מאושר לא ניתן לכלול קוד 304 נבקש להסתפק בקוד 319 שנדרש גם הוא.



بلدية رهط עיריית רהט

1. לאור האמור במענה לשאלה מס' 1 לעיל, רצ"ב טופס הצעת מחיר מעודכן (טופס ה' לחוזה). יש להגיש את ההצעה הכספית על גבי טופס זה בלבד, ולא על גבי הטופס שפורסם יחד עם יתר מסמכי המכרז (העתק הטופס יימסר לידי המשתתפים במכרז אשר ישלמו את דמי ההשתתפות במועד).
2. למעט האמור בטבלה לעיל, אין שינוי ביתר הוראות המכרז, לרבות, המועדים הקבועים בו.
3. על המציעים לצרף את העתק הודעה זו להצעתם, ולחתום עליה בשוליה, בהתאם לזכויות החתימה בשם המציע.

בכבוד רב ובברכה,

עיריית רהט



נספח ה' לחוזה

מעודכן

מילוי כל סעיפי הצעת המחיר הינו חובה, ואי מילוי אחד הסעיפים, יביא לפסילת ההצעה במלואה! יש להגיש את ההצעה הכספית על טופס זה בלבד, במעטפה סגורה ואטומה, אשר תוגש ביחד עם יתר מסמכי המכרז. הצעה כספית שתוגש בצורה גלויה, תביא לפסילת ההצעה במלואה.

תאריך: _____

לכבוד
עיריית רהט ("העירייה")

**מכרז פומבי מס' 12/2024 – הצעה כספית
לאספקה, התקנה ואחזקה של מערכות השקיה ובקרת השקיה**

אני הח"מ _____ ת.ז. _____ הממלא תפקיד של _____ אצל _____ (להלן - "המציע"), מצהיר בזאת בשם המציע, כי הפרטים המפורטים לעיל ולהלן הינם אמת, ומתכבד להגיש בזאת, בשם _____ (שם המציע), את הצעת המציע, על פי המפורט במסמכי המכרז ומפרט השירותים ואנו מתחייבים לבצע את כל העבודות שנדרש לבצע והמתוארות במפרטים, בכתב הכמויות ובמסמכי המכרז והחוזה לרבות הדרישות להעמיד ולהפעיל במסגרת הצעתנו, את הציוד ו/או כח האדם ו/או המכונות, הכוללת את כלל העלויות הכרוכות באספקת השירותים וביצוע העבודות לרבות, אספקה, הפעלה, ניוד, אגרות, רשיונות, מיסים ותשלומי חובה לרבות רווח קבלני, כדלהלן:

1. **הצעת המציע**

הצעתנו עבור ביצוע השירותים כאמור:

המחירים הנקובים בטבלאות להלן, הינם המחירים המרביים, על המציע לציין את אחוז לכל פרק, באחוזים חיוביים בלבד על המחירים הנקובים להלן:

פרק א': שירות ואחזקת המערכת	מס'	משקל	מחיר בש"ח
שרות, אחזקה של מערכת הבקרה מכל סוג כולל נתינת פתרונות בשטח תאום עם קבלני אחזקת הגינון של העירייה, מפקחים וקבלני ביצוע להפעלה מושלמת והשקיה יעילה של שטחי הגינון העבודה כוללת את מרכז הבקרה, יח' קצה, סולנאייד, ריד חשמלי וכל החיבורים (מחיר חודשי ליחידת קצה) ה	א	10%	85 ₪
אחוז הנחה מוצע לסעיף זה (פרק א')			

		פרק ב': מחירון אביזרים/מערכות השקיה		מסד
משקל	הנחה (אומדן)		מחירי עבודות השקיה ואביזרים יקבעו בהתאם מחירון דקל לבניה ותשתיות (כפי שיהיה במועד ההזמנה), כולל עבודות התקנה, ללא תוספות קבלן ראשי וללא תוספות בפרק ג' למחירון :	
70%	12%		אביזרים וחליפים	1
	20%		מערכות : מחשבים/בקרים	2
		תוספת אחוז הנחה נוספת מוצע ביחס לאחוז הנחה הנ"ל (חלק ב'):		
		התוספת להנחה זהה ואחידה לשני הסעיפים הנ"ל		
פרק ג': ניהול ותפעול מערכת הבקרה				
משקל	מחיר חודשי בנה			מס'
20%	55 ₪	קומפ/ חודש/ לראש מערכת	ניהול ותפעול המערכת בכל שעות העבודה המקובלות במשרדי הקבלן כולל ימי שישי וערבי חג בתאום מלא עם קבלני אחזקת הגינון של העירייה, מפקחים וקבלני ביצוע להפעלה מושלמת והשקיה יעילה של שטחי הגינון (מחיר חודשי קומפ לחודש לכל ראש מערכת קיים).	א
		אחוז הנחה מוצע לסעיף זה		

2. המחירים המופעים בטבלאות (פרקים א' וג'), אינם כוללים מע"מ, והמע"מ יצורף בהתאם לשיעורו כדין בהתאם למועד הקבוע בחוק. שיעורי ההנחה המוצעים לפרק ב' הנם בהתאם לאמור בהזמנה להציע הצעות למכרז ולחווה.
3. למען הסר ספק יובהר כי הצעת הקבלן לעיל כוללת את כל העלויות הכרוכות בביצוע העבודות, כגון: ניהול, תקורה, משרדיות, מימון, משפטיות, ביטוח, שכר עבודה, תשלומים סוציאליים והפרשות על השכר, תשלומי חובה, רכב, בלאי ופחת וכיו"ב.
4. הצעת המחיר מטעם המציע המפורטת לעיל, הינה בלתי חוזרת ואינה ניתנת לביטול, שינוי או תיקון, ובמידה ותתקבל המציע מתחייב לפעול על פיה. ידוע למציע, כי ההצעה המפורטת להלן, תהיה תקפה והמציע יהיה מחויב למחירים הנקובים בה, אף אם יוחלט לרכוש רק חלק מהאמור במכרז.
5. הצעת מחיר זו תהווה את נספח התמורה לחווה.

חתימה וחותמת

שם החותם ותפקידו

תאריך

חתימת המציע

מכרז 12/2024: אספקה והתקנה של מערכות בקרת השקיה והשקיה (2024)
הודעה מס' 1 למשתתפים: מענה לשאלות הבהרה
[הנחה על אומדן גלוי]

עמוד 6 מתוך 6

סקר השקיה עיריית רהט



פתיחה:

רהט היא עיר בסמוך לפזורה הבדואית במחוז הדרום בישראל 12 קילומטרים צפונית לבאר שבע, היא שוכנת בקרבת היישובים להבים וגבעות בר והקיבוצים משמר הנגב ושובל. שטח השיפוט שלה הוא 42,000 דונם. העיר הוקמה בשנת 1972 והוכרזה כעיר בשנת 1994. רהט היא העיר הערבית הגדולה בישראל, והעיר הבדואית היחידה בעולם.

נכון לסוף אפריל 2023 מתגוררים ברהט 79,486 תושבים והיא מדורגת במקום 23 בדירוג רשויות מקומיות בישראל. ברהט 42,000 דונם גיבון עירוני.

הסקר:

בחודש יוני 2023 בשיתוף נציג העירייה ביצענו סקר ראשי מערכת ברשות. במסגרת הסקר הגענו לכל ראש מערכת בעיר ביצענו אפיון של רכיבי הראש הדרושים למעבר להשקיה ממוחשבת הכוללת בקרה אלחוטית. הכוללת בקרה פריצה ושליטה מתוכנת ניהול תוך מחשבה על חיסכון במים עתידי. כיום בעיר רהט קיימים 81 ראשי מערכת אשר מספקים השקיה לכלל שטחי הגיבון בעיר, מצבן של מערכות ההשקיה ברובן פרמיטיבי ודורש שדרוג והתאמות. בסקר זה נציין באופן מפורט את המצב הקיים בשטח נכון להיום.

בקר מספר: 1

- מיקום: תחנת דלק תפוז.
- תיאור מיקום/ סוג הגיבון: כניסה לעיר לרהט, בסביבת צמחיה ודשא.
- מצב קיים: בארון מערכת זה קיים ראש מערכת אחד ושש יציאות של צינורות השקיה.
- בעיות/היערות: חוסר של בקר לשליטה מרחוק והיעדר הזנת חשמל.
- נדרש: הוספת בקר 8 הפעלות + חיבור למקור אנרגיה חשמל/פאנל סולארי.



בקר מספר: 2

- מיקום: כיכר קוראן.
- תיאור מיקום: כיכר הנמצאת בכניסה לעיר.
- מצב קיים: ראש מערכת וחמש יציאות של צינורות השקיה.
- בעיות/היערות: חוסר של בקר לשליטה מרחוק והיעדר הזנת חשמל.
- מה נדרש: הוספת בקר 6 הפעלות + חיבור למקור אנרגיה חשמל או פאנל סולארי.



מספר: 3

- מיקום: אי תנועה קוראן לכיוון רביע.
- תיאור מיקום: אי תנועה גדול בסמוך לכיכר קוראן.
- מצב קיים: ראש מערכת עם 2 יציאות של המטרה ויציאה נוספת של טפטוף.
- בעיות/היערות: חוסר של בקר לשליטה מרחוק והיעדר הזנת חשמל.
- מה נדרש: הוספת בקר 4 הפעלות + חיבור למקור אנרגיה חשמל או פאנל סולארי.



מספור: 4

- מיקום: רחוב בסבוס עוקף.
- תיאור מיקום: כביש עוקף ראש מערכת מספר 1 בכביש.
- מצב קיים: ראש מערכת עם 7 יציאות השקיה, המטרה וטפטוף.
- בעיות/היערות: חוסר של בקר לשליטה מרחוק והיעדר הזנת חשמל.
- מה נדרש: הוספת בקר 8 הפעלות + חיבור למקור אנרגיה חשמל או פאנל סולארי.



בקר מספר: 5

- מיקום: רחוב בסבוס עוקף.
- תיאור מיקום: כביש עוקף ראש מערכת מספר 2 בכביש.
- מצב קיים: ראש מערכת עם 6 יציאות השקיה, המטרה וטפטוף.
- בעיות/היערות: חוסר של בקר לשליטה מרחוק והיעדר הזנת חשמל.
- מה נדרש: הוספת בקר 8 הפעלות + חיבור למקור אנרגיה חשמל או פאנל סולארי.



בקר מספר: 6

- מיקום: רחוב בסבוס עוקף.
- תיאור מיקום: כביש עוקף ראש מערכת מספר 3 בכביש.
- מצב קיים: ראש מערכת עם 8 יציאות השקיה, המטרה וטפטוף.
- בעיות/היערות: חוסר של בקר לשליטה מרחוק והיעדר הזנת חשמל.
- מה נדרש: הוספת בקר 10 הפעלות + חיבור למקור אנרגיה חשמל או פאנל סולארי.



בקר מספר: 7-15

- מיקום: מתחם בסבוס אזור 5.
- תיאור מיקום: מתחם בסבוס, מספק השקיה לצמחיית המתחם.
- מצב קיים: ראש מערכת עם 3 יציאות השקיה, טפטוף.
- בעיות/היערות: חוסר של בקר לשליטה מרחוק והיעדר הזנת חשמל.
- מה נדרש: הוספת בקר 4 הפעלות + חיבור למקור אנרגיה חשמל פאנל סולארי והחלפת מד מים למד מים הכולל פלט.

הערה: בנוסף לארון הנ"ל ישנם עוד 7 ארונות זהים (סך הכל 8) הנמצאים במתחם וממוקמים בזה אחר זה



בקר מספור: 16

- מיקום: פארק בסבוס.
- תיאור מיקום: פארק הנמצא בקרבת מקום למתחם בסבוס.
- מצב קיים: ראש מערכת עם 4 יציאות השקיה, המטרה וטפטוף.
- בעיות/היערות: חוסר של בקר לשליטה מרחוק והיעדר הזנת חשמל.
- מה נדרש: הוספת בקר 6 הפעלות + חיבור למקור אנרגיה חשמל פאנל סולארי והחלפת מד מים למד מים הכולל פלט.



בקר מספר: 17

- מיקום: פארק דאבק.
- תיאור מיקום: פארק דאבק הכולל צמחיה מרובה ודשא.
- מצב קיים: ראש מערכת עם 6 יציאות השקיה, המטרה וטפטוף.
- בעיות/היערות: חוסר של בקר לשליטה מרחוק והיעדר הזנת חשמל.
- מה נדרש: הוספת בקר 8 הפעלות + חיבור למקור אנרגיה חשמל פאנל סולארי והחלפת מד מים למד מים הכולל פלט.



בקר מספר: 18

- מיקום: בסבוס 4 ליד הכיכר.
- תיאור מיקום: ארון המים נמצא בצמוד לכיכר בסבוס.
- מצב קיים: ראש מערכת עם 3 יציאות השקיה לטפטוף.
- בעיות/היערות: חוסר של בקר לשליטה מרחוק והיעדר הזנת חשמל.
- מה נדרש: נדרשת החלפה של כל ראש המערכת הכולל- כניסה 1", 3 טפטוף 1", כולל בקר 4 הפעלות + חיבור למקור אנרגיה חשמל או פאנל סולארי.



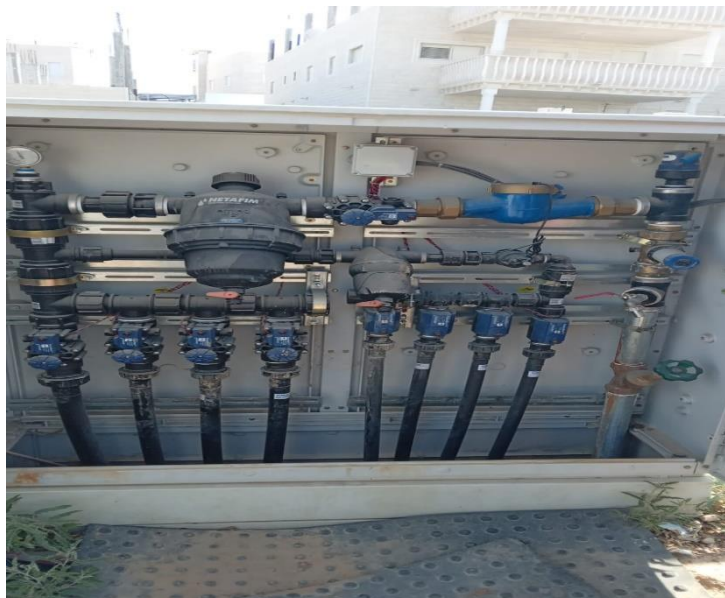
בקר מספר: 19

- מיקום: בסבוס 5 ליד הכיכר.
- תיאור מיקום: ארון המים נמצא בצמוד לכיכר בסבוס.
- מצב קיים: ראש מערכת עם 5 יציאות השקיה וטפטוף.
- בעיות/היערות: חוסר של בקר לשליטה מרחוק והיעדר הזנת חשמל.
- מה נדרש: החלפת ר"מ, כניסה 1", 5 טפטוף 1", כולל בקר 6 הפעלות + חיבור למקור אנרגיה חשמל או פאנל סולארי.



בקר מספר: 20

- מיקום: פארק גדול מתחם 5.
- תיאור מיקום: ארון המים בפארק הגדול אשר צמוד למתחם 5.
- מצב קיים: ראש מערכת עם 8 יציאות השקיה וטפטוף.
- בעיות/היערות: חוסר של בקר לשליטה מרחוק והיעדר הזנת חשמל.
- מה נדרש: הוספת בקר 10 הפעלות + חיבור למקור אנרגיה חשמל פאנל סולארי.



בקר מספר: 21

- מיקום: פארק קטן מתחם 5.
- תיאור מיקום: ארון המים נמצא בפאר הקטן במתחם 5 ומזין את כלל הצמחייה והדשא.
- מצב קיים: ראש מערכת עם 4 יציאות השקיה וטפטוף.
- בעיות/היערות: חוסר של בקר לשליטה מרחוק והיעדר הזנת חשמל.
- מה נדרש: הוספת מד מים כולל פלט חשמלי, הוספת בקר 6 הפעלות + חיבור למקור אנרגיה חשמל או פאנל סולארי, החלפת מד מים למד מים כולל פלט.



בקר מספר: 22

- מיקום: מתחם 5 רחוב תאוריה.
- תיאור מיקום: ארון המים נמצא במרכז הרחוב ומספק השקיה לצמחיית השצ"פ.
- מצב קיים: ראש מערכת עם 4 יציאות השקיה וטפטוף.
- בעיות/היערות: חוסר של בקר לשליטה מרחוק והיעדר הזנת חשמל.
- מה נדרש: הוספת בקר 6 הפעלות + חיבור למקור אנרגיה חשמל או פאנל סולארי.



בקר מספר: 23

- מיקום: רחוב מתחמים ראש 1.
- תיאור מיקום: ארון המים נמצא ברחוב המתחים ומספק השקיה להמטרה וטפטוף.
- מצב קיים: ראש מערכת עם 5 יציאות השקיה וטפטוף.
- בעיות/היערות: חוסר של בקר לשליטה מרחוק והיעדר הזנת חשמל.
- מה נדרש: החלפת מד מים 1.5" כולל פלט, הוספת בקר 6 הפעלות + חיבור למקור אנרגיה חשמל או פאנל סולארי.



בקר מספר: 24

- מיקום: רחוב מתחמים ראש 2.
- תיאור מיקום: ארון המים ממוקם ברחוב המתחים ומספק הזנה לדשא וטפטוף.
- מצב קיים: ראש מערכת עם 6 יציאות השקיה וטפטוף.
- בעיות/היערות: חוסר של בקר לשליטה מרחוק והיעדר הזנת חשמל.
- מה נדרש: החלפת ר"מ, כניסה 1.5", 3 המטרה 2", 2 טפטוף 1.5", 1 טפטוף 1" כולל בקר 8 הפעלות + חיבור למקור אנרגיה חשמל או פאנל סולארי.



בקר מספור: 25

- מיקום: רחוב מתחמים ראש 3.
- תיאור מיקום: ארון המים נמצא ברחוב המתחמים ומספק הזנה לדשא וטפטוף.
- מצב קיים: ראש מערכת עם 6 יציאות השקיה וטפטוף.
- בעיות/היערות: חוסר של בקר לשליטה מרחוק והיעדר הזנת חשמל.
- מה נדרש: החלפת ר"מ, כניסה 1.5", 3 המטרה 2", 3 טפטוף 1.5", כולל בקר 8 הפעלות + חיבור למקור אנרגיה חשמל או פאנל סולארי.



בקר מספור: 26

- מיקום: רחוב מתחמים ראש 4.
- תיאור מיקום: ארון המים נמצא ברחוב המתחמים ומספק המטרה וטפטוף.
- מצב קיים: ראש מערכת עם 7 יציאות השקיה וטפטוף.
- בעיות/היערות: חוסר של בקר לשליטה מרחוק והיעדר הזנת חשמל.
- מה נדרש: החלפת ר"מ, כניסה 1.5", 3 המטרה 2", 1 טפטוף 1.5", 3 טפטוף 1", כולל בקר 8 הפעלות + חיבור למקור אנרגיה חשמל או פאנל סולארי.



בקר מספר: 27

- מיקום: נסירה לכיוון הבריכה.
- תיאור מיקום: ארון המים הממוקם ברחוב נסירה ומספק השקיה לצמחיה.
- מצב קיים: ראש מערכת עם 4 יציאות השקיה וטפטוף.
- בעיות/היערות: חוסר של בקר לשליטה מרחוק והיעדר הזנת חשמל.
- מה נדרש: הוספת בקר 6 הפעלות + חיבור למקור אנרגיה חשמל או פאנל סולארי..



בקר מספור: 28

- מיקום: מתחם 3 ראש 1.
- תיאור מיקום: ארון המים נמצא באזור 3 ומספק הזנה לצמחיה באזור.
- מצב קיים: ראש מערכת עם 7 יציאות השקיה וטפטוף.
- בעיות/היערות: חוסר של בקר לשליטה מרחוק והיעדר הזנת חשמל.
- מה נדרש: הוספת בקר 8 הפעלות + חיבור למקור אנרגיה חשמל או פאנל סולארי והחלפת מד מים למד מים הכולל פלט.



בקר מספר: 29

- מיקום: רחוב המכלאות.
- תיאור מיקום: ארון המים ממוקם לאורך הרחוב.
- מצב קיים: ראש מערכת עם 6 יציאות השקיה וטפטוף.
- בעיות/היערות: חוסר של בקר לשליטה מרחוק והיעדר הזנת חשמל.
- מה נדרש: הוספת בקר 8 הפעלות + חיבור למקור אנרגיה חשמל או פאנל סולארי.



בקר מספר: 30

- מיקום: רחוב המכלאות.
- תיאור מיקום: ארון המים נמצא לאורך הרחוב.
- מצב קיים: ראש מערכת עם 6 יציאות השקיה וטפטוף.
- בעיות/היערות: חוסר של בקר לשליטה מרחוק והיעדר הזנת חשמל.
- מה נדרש: הוספת בקר 8 הפעלות + חיבור למקור אנרגיה חשמל או פאנל סולארי.



בקר מספר: 31

- מיקום: רחוב המכלאות.
- תיאור מיקום: ארון המים נמצא לאורך רחוב המכלאות.
- מצב קיים: ראש מערכת עם 8 יציאות השקיה וטפטוף.
- בעיות/היערות: חוסר של בקר לשליטה מרחוק והיעדר הזנת חשמל.
- מה נדרש: הוספת בקר 10 הפעלות + חיבור למקור אנרגיה חשמל או פאנל סולארי.



בקר מספר: 32

- מיקום: רחוב מוביל לרחוב המכלאות 1.
- תיאור מיקום: ארון המים ממוקם בתחילת הרחוב אשר מוביל לרחוב המכלאות.
- מצב קיים: ראש מערכת עם 4 יציאות השקיה וטפטוף.
- בעיות/היערות: חוסר של בקר לשליטה מרחוק והיעדר הזנת חשמל.
- מה נדרש: הוספת בקר 6 הפעלות + חיבור למקור אנרגיה חשמל או פאנל סולארי.



בקר מספר: 32

- מיקום: רחוב מוביל לרחוב המכלאות ר"מ 2.
- תיאור מיקום: ארון המים נמצא בהמשך הרחוב אשר מוביל לרחוב המכלאות.
- מצב קיים: ראש מערכת עם 4 יציאות השקיה וטפטוף.
- בעיות/היערות: חוסר של בקר לשליטה מרחוק והיעדר הזנת חשמל.
- מה נדרש: הוספת בקר 6 הפעלות + חיבור למקור אנרגיה חשמל או פאנל סולארי.



בקר מספר: 33

- מיקום: מתחם 3 ראש מערכת מספר 3.
- תיאור מיקום: אזור 4 לאורך המתחם.
- מצב קיים: ראש מערכת עם 3 יציאות השקיה וטפטוף.
- בעיות/היערות: חוסר של בקר לשליטה מרחוק והיעדר הזנת חשמל.
- מה נדרש: החלפת ר"מ, כניסה 1", 4 טפטוף 1", כולל בקר 6 הפעלות + חיבור למקור אנרגיה חשמל או פאנל סולארי .



בקר מספר: 34

- מיקום: מתחם 3 ראש מערכת מספר 2.
- תיאור מיקום: אזור 3 צמוד למתחם.
- מצב קיים: ראש מערכת עם 3 יציאות השקיה וטפטוף.
- בעיות/היערות: חוסר של בקר לשליטה מרחוק והיעדר הזנת חשמל.
- מה נדרש: החלפת ר"מ, כניסה 1", 3 טפטוף 1", כולל בקר 4 הפעלות + חיבור למקור אנרגיה חשמל או פאנל סולארי.



בקר מספר: 35

- מיקום: רחוב המתחמים ראש 5.
- תיאור מיקום: לאורך רחוב המתחמים על אי-תנועה.
- מצב קיים: ראש מערכת עם 8 יציאות השקיה וטפטוף.
- בעיות/היערות: חוסר של בקר לשליטה מרחוק והיעדר הזנת חשמל.
- מה נדרש: החלפת ר"מ, כניסה 1.5", 5 המטרה 2", 3 טפטוף 1.5", כולל בקר 10 הפעלות + חיבור למקור אנרגיה חשמל או פאנל סולארי.



בקר מספר: 36

- מיקום: רחוב המתחמים ראש 6.
- תיאור מיקום: על אי-תנועה ברחוב המתחמים מספק הזנה לדשא וטפטוף.
- מצב קיים: ראש מערכת עם 6 יציאות השקיה וטפטוף.
- בעיות/היערות: חוסר של בקר לשליטה מרחוק והיעדר הזנת חשמל.
- מה נדרש: החלפת ר"מ, כניסה 1.5", 3 המטרה 2", 2 טפטוף 1.5", 1 טפטוף 2", כולל בקר 8 הפעלות + חיבור למקור אנרגיה חשמל או פאנל סולארי.



בקר מספר: 37

- מיקום: רחוב המתחמים ראש 7.
- תיאור מיקום: הארון ממוקם על אי-תנועה לאורך רחוב המתחמים ומספק הזנה לדשא וצמחיה.
- מצב קיים: ראש מערכת עם 5 יציאות השקיה וטפטוף.
- בעיות/היערות: חוסר של בקר לשליטה מרחוק והיעדר הזנת חשמל.
- מה נדרש: הוספת מד מים 1.5" כולל פלט חשמלי, הוספת בקר 6 הפעלות + חיבור למקור אנרגיה חשמל או פאנל סולארי.



בקר מספר: 38

- מיקום: רחוב המתחמים ראש 8.
- תיאור מיקום: ארון המים נמצא על אי-תנועה ומזין את הדשא ואת הצמחייה.
- מצב קיים: ראש מערכת עם 7 יציאות השקיה וטפטוף.
- בעיות/היערות: חוסר של בקר לשליטה מרחוק והיעדר הזנת חשמל.
- מה נדרש: החלפת ר"מ, כניסה 1.5", 4 המטרה 2", 3 טפטוף 1.5", כולל בקר 8 הפעלות + חיבור. למקור אנרגיה חשמל או פאנל סולארי.



בקר מספר: 39

- מיקום: רחוב המתחמים ראש 9.
- תיאור מיקום: ארון ההשקיה נמצא על אי-תנועה ברחוב המתחמים ומספק השקיה לדשא וצמחיה.
- מצב קיים: ראש מערכת עם 6 יציאות השקיה וטפטוף.
- בעיות/היערות: חוסר של בקר לשליטה מרחוק והיעדר הזנת חשמל.
- מה נדרש: החלפת ר"מ, כניסה 1.5", 3 המטרה 2", 3 טפטוף 1.5", כולל בקר 8 הפעלות + חיבור למקור אנרגיה חשמל או פאנל סולארי.



בקר מספר: 40

- מיקום: רחוב המתחמים ראש 10.
- תיאור מיקום: הארון ממוקם על אי-תנועה ברחוב המתחמים ומזים דשא ומצחייה.
- מצב קיים: ראש מערכת עם 6 יציאות השקיה וטפטוף.
- בעיות/היערות: חוסר של בקר לשליטה מרחוק והיעדר הזנת חשמל.
- מה נדרש: החלפת ר"מ, כניסה 1.5", 3 המטרה 2", 3 טפטוף 1.5", כולל בקר 8 הפעלות + חיבור למקור אנרגיה חשמל או פאנל סולארי.



בקר מספר: 41

- מיקום: רחוב המתחמים ראש 11.
- תיאור מיקום: הארון ממוקם על אי-תנועה לאורך רחוב המתחמים ומספק השקיה לדשא וצמחיה.
- מצב קיים: ראש מערכת עם 5 יציאות השקיה וטפטוף.
- בעיות/היערות: חוסר של בקר לשליטה מרחוק והיעדר הזנת חשמל.
- מה נדרש: החלפת ר"מ, כניסה 1.5", 3 המטרה 2", 2 טפטוף 1.5", כולל בקר 6 הפעלות + חיבור למקור אנרגיה חשמל או פאנל סולארי.



בקר מספר: 42

- מיקום: רחוב המתחמים ראש 12.
- תיאור מיקום: ארון המים ממוקם על אי-תנועה לאורך רחוב המתחמים ומספק השקיה לדשא וצמחיה.
- מצב קיים: ראש מערכת עם 7 יציאות השקיה וטפטוף.
- בעיות/היערות: חוסר של בקר לשליטה מרחוק והיעדר הזנת חשמל.
- מה נדרש: החלפת ר"מ, כניסה 1.5", 3 המטרה 2", 4 טפטוף 1.5", כולל בקר 8 הפעלות + חיבור למקור אנרגיה חשמל או פאנל סולארי.



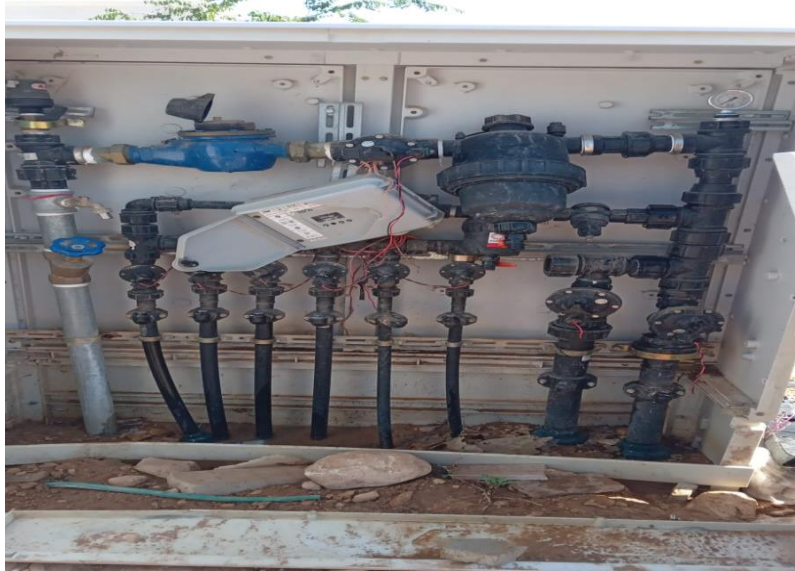
בקר מספר: 43

- מיקום: רחוב המתחמים ראש 13.
- תיאור מיקום: ארון המים ממוקם על אי-תנועה לאורך רחוב המתחמים ומזין דשא וצמחיה.
- מצב קיים: ראש מערכת עם 7 יציאות השקיה וטפטוף.
- בעיות/היערות: חוסר של בקר לשליטה מרחוק והיעדר הזנת חשמל.
- מה נדרש: החלפת ר"מ, כניסה 1.5", 4 המטרה 2", 3 טפטוף 1.5", כולל בקר 8 הפעלות + חיבור למקור אנרגיה חשמל או פאנל סולארי.



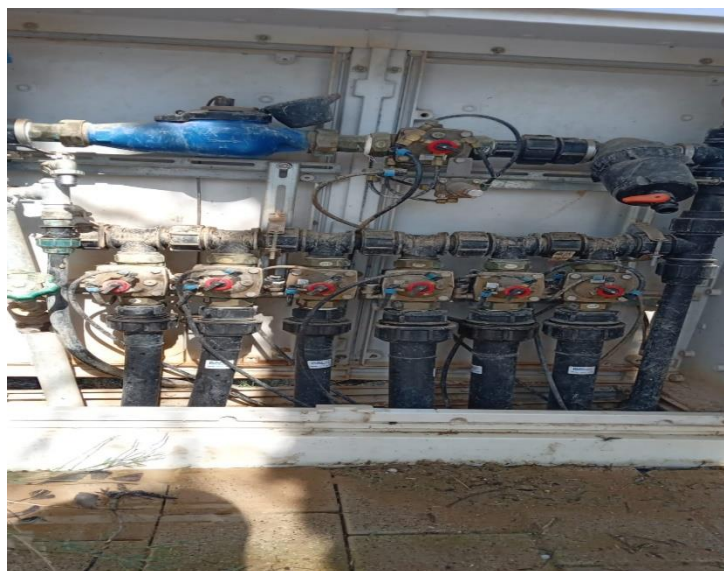
בקר מספר: 44

- מיקום: פארק קטן מתחם 2.
- תיאור מיקום: הארון ממוקם בפארק הקטן באזור 2 ומזין את כלל הצמחייה של הפארק כולל הדשא.
- מצב קיים: ראש מערכת עם 8 יציאות השקיה וטפטוף.
- בעיות/היערות: חוסר של בקר לשליטה מרחוק והיעדר הזנת חשמל.
- מה נדרש: החלפת ר"מ, כניסה 1.5", 2 המטרה 2", 6 טפטוף 1", כולל בקר 10 הפעלות + חיבור למקור אנרגיה חשמל או פאנל סולארי.



בקר מספר: 45

- מיקום: פארק גדול מתחם 2 ראש מערכת מספר 1.
- תיאור מיקום: ארון הממוקם בפארק הגדול ומספק את כלל ההשקיה לדשא ולצמחייה של הפארק.
- מצב קיים: 2 ארונות צמודים זה לזה, לארון מספר 1 קיימות 6 יציאות השקיה.
- בעיות/היערות: חוסר של בקר לשליטה מרחוק והיעדר הזנת חשמל.
- מה נדרש: החלפת ר"מ, כניסה 1.5", 6 המטרה 1.5", כולל בקר ל 8 יציאות וחיבור להזנה סולארית/חשמל.



בקר מספר: 46

- מיקום: פארק גדול מתחם 2 ראש מערכת 2.
- תיאור מיקום: ארון הממוקם בפארק הגדול וצמוד לארון מעלה, מספק את כלל ההשקיה לדשא ולצמחיה של הפארק.
- מצב קיים: ראש מערכת עם 12 יציאות השקיה וטפטוף.
- בעיות/היערות: חוסר של בקר לשליטה מרחוק והיעדר הזנת חשמל.
- מה נדרש: החלפת ראש מערכת, חיבור מר"מ 1, 2 המטרה 2", 4 טפטוף 1.5", כולל בקר 14 הפעלות + חיבור למקור אנרגיה חשמל או פאנל סולארי, ראש 1+2 צמודים.



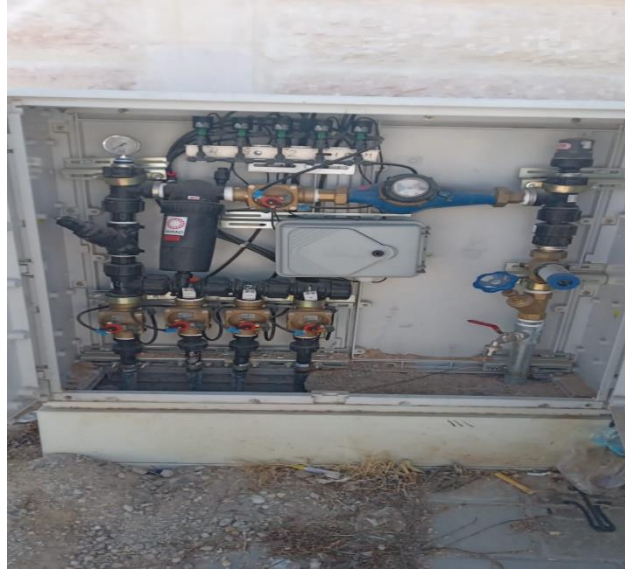
בקר מספר: 47

- מיקום: ראש מערכת צמוד לפארק הגדול.
- תיאור מיקום: הארון ממוקם במרחק קצר מ2 הארונות הראשיים של הפארק הגדול.
- מצב קיים: ראש מערכת עם 4 יציאות השקיה וטפטוף.
- בעיות/היערות: חוסר של בקר לשליטה מרחוק והיעדר הזנת חשמל.
- מה נדרש: הוספת בקר 6 הפעלות + חיבור למקור אנרגיה חשמל או פאנל סולארי.



בקר מספר: 48

- מיקום: כיכר ליד מסגד.
- תיאור מיקום: הארון נמצא בכיכר הצמודה למסגד.
- מצב קיים: ראש מערכת עם 4 יציאות השקיה וטפטוף.
- בעיות/היערות: חוסר של בקר לשליטה מרחוק והיעדר הזנת חשמל.
- מה נדרש: החלפת מד מים 1.5" כולל פלט חשמלי, הוספת בקר 6 הפעלות + חיבור למקור אנרגיה חשמל או פאנל סולארי.

**בקר מספר: 49**

- מיקום: כביש עוקף מתחם 2.
- תיאור מיקום: ארון ממוקם בכביש העוקף של אזור 2 ומזין את הצמחייה בשצ"פ.
- מצב קיים: ראש מערכת עם 3 יציאות השקיה וטפטוף.
- בעיות/היערות: חוסר של בקר לשליטה מרחוק והיעדר הזנת חשמל.
- מה נדרש: החלפת ר"מ, כניסה 1", 3 טפטוף 1", כולל בקר 4 הפעלות + חיבור למקור אנרגיה חשמל או פאנל סולארי.



בקר מספר: 50

מיקום: כביש עוקף את אזור 2.

תיאור מיקום: הארון ממוקם לאורך הכביש ומזין את צמחיית השצ"פ.

מצב קיים: ראש מערכת עם 3 יציאות השקיה וטפטוף.

בעיות/היערות: חוסר של בקר לשליטה מרחוק והיעדר הזנת חשמל.

מה נדרש: החלפת ר"מ, כניסה 1", 3 טפטוף 1", כולל בקר 4 הפעלות + חיבור למקור אנרגיה חשמל או פאנל סולארי.



בקר מספר: 51

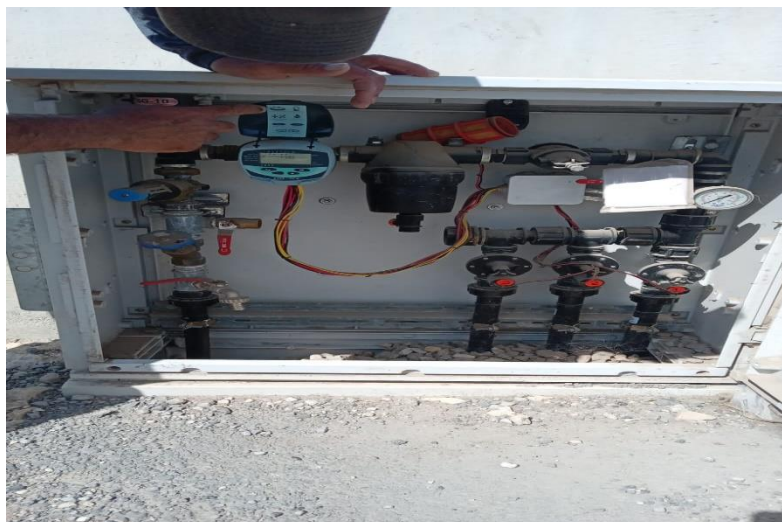
• מיקום: כביש עוקף אזור 2.

• תיאור מיקום: הארון ממוקם לאורך הכביש ומזין את צמחיית השצ"פ.

• מצב קיים: ראש מערכת עם 3 יציאות השקיה וטפטוף.

• בעיות/היערות: חוסר של בקר לשליטה מרחוק והיעדר הזנת חשמל.

• מה נדרש: החלפת ר"מ, כניסה 1", 3 טפטוף 1", כולל בקר 4 הפעלות + חיבור למקור אנרגיה חשמל או פאנל סולארי.



בקר מספר: 52

- מיקום: אזור 2.
- תיאור מיקום: ארון הנמצא על אי תנועה באזור 2.
- מצב קיים: ראש מערכת עם 4 יציאות השקיה וטפטוף.
- בעיות/היערות: חוסר של בקר לשליטה מרחוק והיעדר הזנת חשמל.
- מה נדרש: הוספת בקר 6 הפעלות + חיבור למקור אנרגיה חשמלפאנל סולארי.



בקר מספר: 53

- מיקום: אזור 2 ליד פארק הגדול.
- תיאור מיקום: ארון המים ממוקם ליד הפארק הגדול ומזין את כלל הצמחייה.
- מצב קיים: ראש מערכת עם 4 יציאות השקיה וטפטוף.
- בעיות/היערות: חוסר של בקר לשליטה מרחוק והיעדר הזנת חשמל.
- מה נדרש: החלפת ר"מ, כניסה 1.5", 4 טפטוף 1.5", כולל בקר 6 הפעלות + חיבור למקור אנרגיה חשמל או פאנל סולארי.



בקר מספר: 54

- מיקום: אזור 2.
- תיאור מיקום: ארון המים ממוקם על אי-תנועה באזור 2.
- מצב קיים: ראש מערכת עם 4 יציאות השקיה וטפטוף.
- בעיות/היערות: חוסר של בקר לשליטה מרחוק והיעדר הזנת חשמל.
- מה נדרש: הוספת בקר 6 הפעלות + חיבור למקור אנרגיה חשמלפאנל סולארי.



בקר מספר: 55

- מיקום: אזור 2.
- תיאור מיקום: הארון ממוקם צמוד לבתים באזור 2.
- מצב קיים: ראש מערכת עם 4 יציאות השקיה וטפטוף.
- בעיות/היערות: חוסר של בקר לשליטה מרחוק והיעדר הזנת חשמל.
- מה נדרש: הוספת בקר 6 הפעלות + חיבור למקור אנרגיה חשמל או פאנל סולארי.



בקר מספר: 56

- מיקום: אזור 2.
- תיאור מיקום: הארון ממוקם צמוד לבתים באזור 2.
- מצב קיים: ראש מערכת עם 4 יציאות השקיה וטפטוף.
- בעיות/היערות: חוסר של בקר לשליטה מרחוק והיעדר הזנת חשמל.
- מה נדרש: הוספת בקר 6 הפעלות + חיבור למקור אנרגיה חשמל או פאנל סולארי.



בקר מספר: 57

- מיקום: מתחם 2 ארון חסום.
 - תיאור מיקום: הארון ממוקם על המדרכה באזור 2.
 - מצב קיים: ראש מערכת עם 4 יציאות השקיה וטפטוף.
 - בעיות/היערות: חוסר של בקר לשליטה מרחוק והיעדר הזנת חשמל.
 - מה נדרש: הוספת בקר 6 הפעלות + חיבור למקור אנרגיה חשמל או פאנל סולארי.
- ** לא הייתה אפשרות לפתוח את הארון, הרישום נעשה לפי לדבריו של אשרף



בקר מספר: 58

- מיקום: מתחם 2 אי-תנועה.
- תיאור מיקום: ארון המים מזין את הצמחייה על אי התנועה.
- מצב קיים: ראש מערכת עם 4 יציאות השקיה וטפטוף.
- בעיות/היערות: חוסר של בקר לשליטה מרחוק והיעדר הזנת חשמל.
- מה נדרש: הוספת בקר 6 הפעלות + חיבור למקור אנרגיה חשמל או פאנל סולארי.



בקר מספר: 59

- מיקום: כיכר הסודה 1.
- תיאור מיקום: הארון נמצא על כיכר הסודה ומזין את הדשא בכיכר.
- מצב קיים: ראש מערכת עם 3 יציאות השקיה וטפטוף.
- בעיות/היערות: חוסר של בקר לשליטה מרחוק והיעדר הזנת חשמל.
- מה נדרש: החלפת ר"מ, 3 המטרה 2".



בקר מספר: 60

- מיקום: כיכר הסודה 2 צמוד לר"מ 1.
- תיאור מיקום: הארון צמוד לארון הקודם בכיכר הסודה.
- מצב קיים: ראש מערכת עם 8 יציאות השקיה וטפטוף.
- בעיות/היערות: חוסר של בקר לשליטה מרחוק והיעדר הזנת חשמל.
- מה נדרש: חיבור מארון 1, 2 המטרה 2, 6 טפטוף 2, כולל בקר 14 הפעלות + חיבור למקור אנרגיה חשמל או פאנל סולארי, הבקר הוא לשני ראשי המערכת.



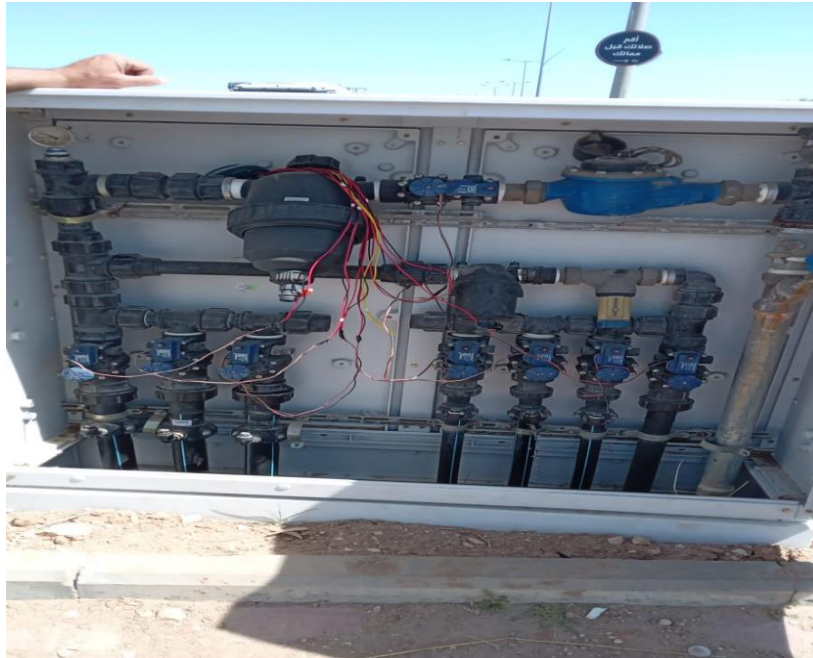
בקר מספר: 61

- מיקום: כיכר ווארדה מזרח.
- תיאור מיקום: הארון ממוקם על כיכר ווארדה בצידו המזרחי.
- מצב קיים: ראש מערכת עם 9 יציאות השקיה וטפטוף.
- בעיות/היערות: חוסר של בקר לשליטה מרחוק והיעדר הזנת חשמל.
- מה נדרש: הוספת בקר 10 הפעלות + חיבור למקור אנרגיה חשמל/פאנל סולארי.



בקר מספר: 62

- מיקום: כיכר ווארדה מערב.
- תיאור מיקום: הארון ממוקם על כיכר ווארדה בצידה המערבי.
- מצב קיים: ראש מערכת עם 7 יציאות השקיה וטפטוף.
- בעיות/היערות: חוסר של בקר לשליטה מרחוק והיעדר הזנת חשמל.
- מה נדרש: הוספת בקר 8 הפעלות + חיבור למקור אנרגיה חשמל או פאנל סולארי.



בקר מספר: 63

- מיקום: אי תנועה לפני כיכר השעון.
- תיאור מיקום: הארון ממוקם על אי-תנועה לפני כיכר השעון.
- מצב קיים: ראש מערכת עם 7 יציאות השקיה וטפטוף.
- בעיות/היערות: חוסר של בקר לשליטה מרחוק והיעדר הזנת חשמל.
- מה נדרש: הוספת בקר 8 הפעלות + חיבור למקור אנרגיה חשמל או פאנל סולארי.



בקר מספר: 64

- מיקום: אי תנועה כיכר אזור תעשייה ראש מערכת 2.
- תיאור מיקום: הארון ממוקם על אי תנועה באזור התעשייה וצמוד לארון נוסף.
- מצב קיים: ראש מערכת עם 4 יציאות השקיה וטפטוף.
- בעיות/היערות: חוסר של בקר לשליטה מרחוק והיעדר הזנת חשמל.
- מה נדרש: לחבר ביחד עם ראש מערכת 1, 4 המטרה 2", כולל בקר 8 הפעלות לשני הראשים (של 2 הארונות) כולל חיבור למקור אנרגיה חשמל או פאנל סולארי.



בקר מספר: 65

- מיקום: אי תנועה.
- תיאור מיקום: אי-תנועה הנמצא באזור תעשייה ומספק השקיה למדשאה.
- מצב קיים: ראש מערכת עם 6 יציאות השקיה וטפטוף.
- בעיות/היערות: חוסר של בקר לשליטה מרחוק והיעדר הזנת חשמל.
- מה נדרש: הוספת בקר 8 הפעלות כולל חיבור למקור אנרגיה חשמל או פאנל סולארי.



בקר מספר: 66

- מיקום: כיכר זגינה.
- תיאור מיקום: הארון ממוקם בכיכר זגינה ומזין את הצמחייה בכיכר כולל המדשאה.
- מצב קיים: ראש מערכת עם 5 יציאות השקיה וטפטוף.
- בעיות/היערות: חוסר של בקר לשליטה מרחוק והיעדר הזנת חשמל.
- מה נדרש: הוספת בקר 6 הפעלות + חיבור למקור אנרגיה חשמל או פאנל סולארי.



בקר מספר: 67

- מיקום: כיכר אלעריב.
- תיאור מיקום: הארון ממוקם על כיכר אלעריב ומזין את הצמחייה בכיכר ובשצ"פ.
- מצב קיים: ראש מערכת עם 4 יציאות השקיה וטפטוף.
- בעיות/היערות: חוסר של בקר לשליטה מרחוק והיעדר הזנת חשמל.
- מה נדרש: הוספת בקר 6 הפעלות + חיבור למקור אנרגיה חשמל או פאנל סולארי.



בקר מספר: 68

- מיקום: כיכר אלעוברה.
- תיאור מיקום: הארון ממוקם על כיכר הצמודה למתחם אלעוברה.
- מצב קיים: ראש מערכת עם 4 יציאות השקיה וטפטוף.
- בעיות/היערות: חוסר של בקר לשליטה מרחוק והיעדר הזנת חשמל.
- מה נדרש: החלפת ר"מ, כניסה 2", 4 טפטוף 2", כולל בקר 6 הפעלות + חיבור למקור אנרגיה חשמל או פאנל סולארי.



בקר מספר: 69

- מיקום: תחנת דלק גרין.
- תיאור מיקום: הארון ממוקם צמוד לתחנת הדלק גרין ומספק השקיה לדשא ולצמחיה באזור.
- מצב קיים: ראש מערכת עם 2 יציאות השקיה וטפטוף.
- בעיות/היערות: חוסר של בקר לשליטה מרחוק והיעדר הזנת חשמל.
- מה נדרש: החלפת ר"מ, 1 המטרה 2", 1 טפטוף 1", כולל בקר 4 הפעלות + חיבור למקור אנרגיה חשמל או פאנל סולארי.



בקר מספר: 70

- מיקום: מול הבנק ראש מערכת 1.
- תיאור מיקום: הארון ממוקם מול בנק ומזין את צמחיית אי-התנועה.
- מצב קיים: ראש מערכת עם 2 יציאות השקיה וטפטוף.
- בעיות/היערות: חוסר של בקר לשליטה מרחוק והיעדר הזנת חשמל.
- מה נדרש: החלפת ראש מערכת, לאחד ראשים 1+2.



בקר מספר: 71

- מיקום: מול הבנק ראש מערכת 2.
- תיאור מיקום: ארון מים מצוד לארון מעלה הממוקם על אי-תנועה ליד הבנק.
- מצב קיים: ראש מערכת עם 2 יציאות השקיה וטפטוף.
- בעיות/היערות: חוסר של בקר לשליטה מרחוק והיעדר הזנת חשמל.
- מה נדרש: החלפת ראש מערכת, כניסה 1.5", 4 טפטוף 1.5", כולל בקר 6 הפעלות + חיבור למקור אנרגיה חשמל או פאנל סולארי.



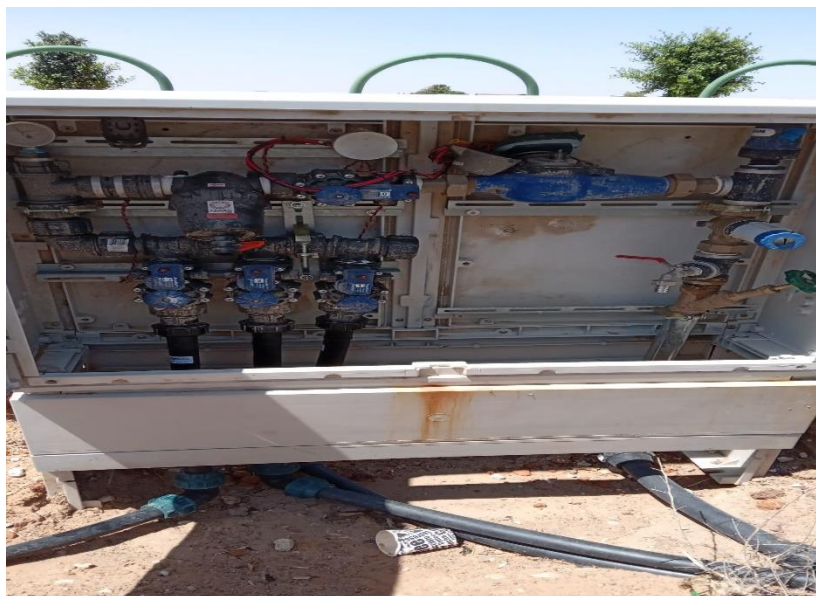
בקר מספר: 72

- מיקום: כיכר ביזעי.
- תיאור מיקום: ארון המים נמצא על הכיכר ומזין את הצמחייה כל הכיכר ובשצ"פ.
- מצב קיים: ראש מערכת עם 4 יציאות השקיה וטפטוף.
- בעיות/היערות: חוסר של בקר לשליטה מרחוק והיעדר הזנת חשמל.
- מה נדרש: החלפת ראש מערכת, כניסה 1.5", 4 טפטוף 1.5", כולל בקר 6 הפעלות + חיבור למקור אנרגיה חשמל או פאנל סולארי.



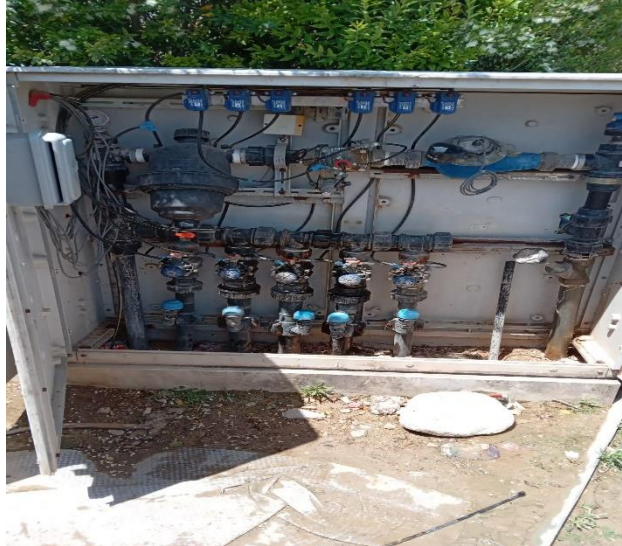
בקר מספר: 73

- מיקום: בית ספר אלעוזאל.
- תיאור מיקום: הארון ממוקם על אי תנועה ליד בית ספר אלעוזאל ומזין את צמחיית אי-התנועה.
- מצב קיים: ראש מערכת עם 3 יציאות השקיה וטפטוף.
- בעיות/היערות: חוסר של בקר לשליטה מרחוק והיעדר הזנת חשמל.
- מה נדרש: הוספת בקר 4 הפעלות + חיבור למקור אנרגיה חשמל או פאנל סולארי.



בקר מספר: 74

- מיקום: פארק 19 הגדול ראש מערכת 1.
- תיאור מיקום: הארון נמצא בפארק 19 ומזין את המדשאה.
- מצב קיים: ראש מערכת עם 5 יציאות השקיה וטפטוף.
- בעיות/היערות: חוסר של בקר לשליטה מרחוק והיעדר הזנת חשמל.
- מה נדרש: החלפת ר"מ, כניסה 2", 5 המטרה 2", חיבור לר"מ 2.



בקר מספר: 75

- מיקום: פארק 19 הגדול ראש מערכת 2.
- תיאור מיקום: הארון ממוקם בצמוד לארון מעל ומזין מדשא וצמחיה.
- מצב קיים: ראש מערכת עם 6 יציאות השקיה וטפטוף.
- בעיות/היערות: חוסר של בקר לשליטה מרחוק והיעדר הזנת חשמל.
- מה נדרש: החלפת ראש מערכת, חיבור מארון 1, 2 המטרה 2", 4 טפטוף 1.5, כולל בקר 12 הפעלות + חיבור למקור אנרגיה חשמל או פאנל סולארי, הבקר הוא לשני הראשים.



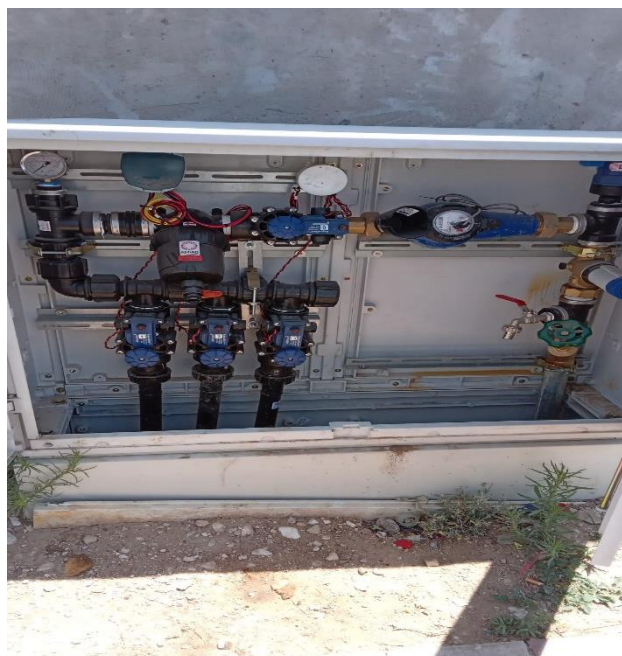
בקר מספר: 76

- מיקום: פארק 19 הגדול.
- תיאור מיקום: הארון ממוקם בפארק 19 ומזין את המדשאה והצמחייה.
- מצב קיים: ראש מערכת עם 6 יציאות השקיה וטפטוף.
- בעיות/היערות: חוסר של בקר לשליטה מרחוק והיעדר הזנת חשמל.
- מה נדרש: הוספת בקר 8 הפעלות + חיבור למקור אנרגיה חשמל או פאנל סולארי.



בקר מספר: 77

- מיקום: שכונה 20.
- תיאור מיקום: הארון ממוקם ברחוב של שכונה 20 ומזין את הצמחייה בשצ"פ.
- מצב קיים: ראש מערכת עם 3 יציאות השקיה וטפטוף.
- בעיות/היערות: חוסר של בקר לשליטה מרחוק והיעדר הזנת חשמל.
- מה נדרש: הוספת בקר 4 הפעלות + חיבור למקור אנרגיה חשמל או פאנל סולארי.



בקר מספר: 78

- מיקום: כיכר אלערבד.
- תיאור מיקום: הארון ממוקם על הכיכר ומזין אל הצמחייה והדשא.
- מצב קיים: ראש מערכת עם 3 יציאות השקיה וטפטוף.
- בעיות/היערות: חוסר של בקר לשליטה מרחוק והיעדר הזנת חשמל.
- מה נדרש: החלפת ר"מ, כניסה 2", המטרה 2", 2 טפטוף 1", כולל בקר 6 הפעלות + חיבור למקור אנרגיה חשמל או פאנל סולארי.



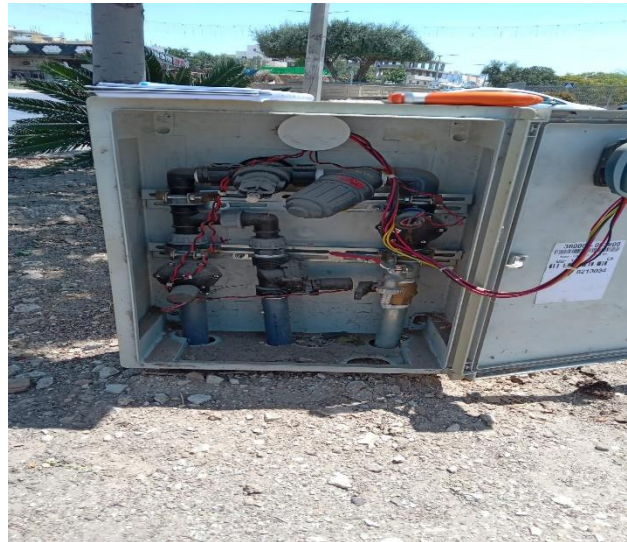
בקר מספר: 79

- מיקום: נאג'ח.
- תיאור מיקום: הארון ממוקם ליד מתחם קניות ומזין את הדשא ואת הצמחייה באזור.
- מצב קיים: ראש מערכת עם 5 יציאות השקיה וטפטוף.
- בעיות/היערות: חוסר של בקר לשליטה מרחוק והיעדר הזנת חשמל.
- מה נדרש: הוספת בקר 6 הפעלות + חיבור למקור אנרגיה חשמל או פאנל סולארי.



בקר מספר: 80

- מיקום: נאג'ח בקטן.
- תיאור מיקום: הארון ממוקם על אי תנועה מול מתחם הקניות נאג'ח ומספק הזנה לצמחיית אי-התנועה.
- מצב קיים: ראש מערכת עם 2 יציאות השקיה וטפטוף.
- בעיות/היערות: חוסר של בקר לשליטה מרחוק והיעדר הזנת חשמל.
- מה נדרש: החלפת ראש במערת, כניסה של "1", ו2 טפטוף של "1" כולל בקר 4 הפעלות וחיבור למקור אנרגיה סולארית/ חשמל.



בקר מספר: 81

- מיקום: מול בית ספר אלעוזיאל.
- תיאור מיקום: הארון ממוקם על המדרכה במוד לבית ספר.
- מצב קיים: ראש מערכת עם 2 יציאות השקיה וטפטוף.
- בעיות/היערות: חוסר של בקר לשליטה מרחוק והיעדר הזנת חשמל.
- מה נדרש: החלפת ראש המערכת, כניסה של "1.5", ו2 טפטוף של "1.5" כולל בקר 4 הפעלות וחיבור למקור אנרגיה סולארית/ חשמל.



סיכום ראשי מערכת:

סה"כ ראשי מערכת הדורשים בקרה בלבד:

בקר 4 הפעלות- 3 י"ח
 בקר 6 הפעלות- 20 י"ח
 בקר 8 הפעלות- 19 י"ח
 בקר 10 הפעלות- 4 י"ח

סה"כ ראשי מרכת הדורשים החלפת מדי מים ובקרה:

מד מים 1" +פלט חשמלי- 3 י"ח
 מד מים 1.5" +פלט חשמלי- 3 י"ח

פירוט ראשי מערכת הזקוקים להחלפה מלאה כולל הוספת בקרה:

בסבוס 4
 בסבוס 5
 רחוב המתחמים ר"מ מ"ס 2
 רחוב המתחמים ר"מ מ"ס 3
 רחוב המתחמים ר"מ מ"ס 4
 מתחם 3 ר"מ מ"ס 3
 מתחם 3 ר"מ מ"ס 2
 מתחם 3 ר"מ מ"ס 5
 מתחם 3 ר"מ מ"ס 6
 מתחם 3 ר"מ מ"ס 8
 מתחם 3 ר"מ מ"ס 9
 מתחם 3 ר"מ מ"ס 10
 מתחם 3 ר"מ מ"ס 11
 מתחם 3 ר"מ מ"ס 12
 מתחם 3 ר"מ מ"ס 13
 פארק קטן מתחם 2
 פארק גדול מתחם 2
 עוקף מתחם 2
 עוקף מתחם 2
 עוקף מתחם 2
 מתחם 2 ליד פארק גדול
 כיכר הסודה
 אי תנועה כיכר אזור תעשייה
 כיכר אלעוברה
 תחנת דלק גרין
 מול הבנק
 כיכר ביזעי
 פארק 19
 כיכר אלערבד
 נאג'ח קטן
 מול בית ספר אלעוזאל
 כל ראשי המערכת יבנו בארונות מסוג אורלייט\ ענבר+ סוקל+ חבקים נגד ונדליזם

סיכום סקר ראשי מערכת ברהט:

הסקר בוצע בליווי קבלן התחזוקה בשם אסרף.
לאחר בדיקות מעמיקות נמצא כי ישנו צורך בחידוש והחלפה של חלקים רבים במערכות המים.
הומלץ להוסיף מערכת בקרה בשליטה מרחוק,
כמובן שהמערכת תותקן רק לאחר החלפת הראשים הלא תקינים וסידור כלל התקלות.

חשוב לציין כי נתבקשו לבדוק 69 ראשי מערכת, בפועל בשטח נמצאו 81 ראשי מערכת.

כידוע עיריית רהט צפויה לצאת למכרז להתקנה ואחזקה של בקרי השקיה אלחוטית.
אנו ממליצים להתייחס לתוצאות סקר זה במכרז, להוסיף את המפרט הנ"ל ולתעדף את ביצוע העבודות ביחס
לתקציב הקיים וחשיבות האזור והגיבון כגון ראשי מערכת בקטרים גדולים ומדשאות המטרה בכדי להגיע
לחיסכון משמעותי במים תוך התחשבות בתקציב הפרוייקט.

חיים אברבאיה
מומחה מערכות השקיה





נספח ה' לחוזה

מעודכן

מילוי כל סעיפי הצעת המחיר הינו חובה, ואי מילוי אחד הסעיפים, יביא לפסילת ההצעה במלואה! יש להגיש את ההצעה הכספית על טופס זה בלבד, במעטפה סגורה ואטומה, אשר תוגש ביחד עם יתר מסמכי המכרז. הצעה כספית שתוגש בצורה גלויה, תביא לפסילת ההצעה במלואה.

תאריך: _____

לכבוד
עיריית רהט ("העירייה")

**מכרז פומבי מס' 12/2024 – הצעה כספית
לאספקה, התקנה ואחזקה של מערכות השקיה ובקרת השקיה**

אני הח"מ _____ ת.ז. _____ הממלא תפקיד של _____ אצל _____ (להלן - "המציע"), מצהיר בזאת בשם המציע, כי הפרטים המפורטים לעיל ולהלן הינם אמת, ומתכבד להגיש בזאת, בשם _____ (שם המציע), את הצעת המציע, על פי המפורט במסמכי המכרז ומפרט השירותים ואנו מתחייבים לבצע את כל העבודות שנדרש לבצע והמתוארות במפרטים, בכתב הכמויות ובמסמכי המכרז והחוזה לרבות הדרישות להעמיד ולהפעיל במסגרת הצעתנו, את הציוד ו/או כח האדם ו/או המכונות, הכוללת את כלל העלויות הכרוכות באספקת השירותים וביצוע העבודות לרבות, אספקה, הפעלה, ניוד, אגרות, רשיונות, מיסים ותשלומי חובה לרבות רווח קבלני, כדלהלן:

1. **הצעת המציע**

הצעתנו עבור ביצוע השירותים כאמור:

המחירים הנקובים בטבלאות להלן, הינם המחירים המרביים, על המציע לציין את אחוז לכל פרק, באחוזים חיוביים בלבד על המחירים הנקובים להלן:

מס'	פרק א': שירות ואחזקת המערכת	מחיר בש"ח	משקל
א	שרות, אחזקה של מערכת הבקרה מכל סוג כולל נתינת פתרונות בשטח תאום עם קבלני אחזקת הגינון של העירייה, מפקחים וקבלני ביצוע להפעלה מושלמת והשקיה יעילה של שטחי הגינון העבודה כוללת את מרכז הבקרה, יח' קצה, סולנאייד, ריד חשמלי וכל החיבורים (מחיר חודשי ליחידת קצה) ה	85 ₪	10%
	אחוז הנחה מוצע לסעיף זה (פרק א')		

		פרק ב': מחירון אביזרים/מערכות השקיה		מסד
משקל	הנחה (אומדן)		מחירי עבודות השקיה ואביזרים יקבעו בהתאם מחירון דקל לבניה ותשתיות (כפי שיהיה במועד ההזמנה), כולל עבודות התקנה, ללא תוספות קבלן ראשי וללא תוספות בפרק ג' למחירון :	
70%	12%		אביזרים וחליפים	1
	20%		מערכות : מחשבים/בקרים	2
		תוספת אחוז הנחה נוספת מוצע ביחס לאחוז הנחה הנ"ל (חלק ב'):		
		התוספת להנחה זהה ואחידה לשני הסעיפים הנ"ל		
פרק ג': ניהול ותפעול מערכת הבקרה				
משקל	מחיר חודשי בנח			מס'
20%	55 ₪	קומפ/ חודש/ לראש מערכת	ניהול ותפעול המערכת בכל שעות העבודה המקובלות במשרדי הקבלן כולל ימי שישי וערבי חג בתאום מלא עם קבלני אחזקת הגינן של העירייה, מפקחים וקבלני ביצוע להפעלה מושלמת והשקיה יעילה של שטחי הגינן (מחיר חודשי קומפ לחודש לכל ראש מערכת קיים).	א
		אחוז הנחה מוצע לסעיף זה		

- המחירים המופעים בטבלאות (פרקים א' וג'), אינם כוללים מע"מ, והמע"מ יצורף בהתאם לשיעורו כדין בהתאם למועד הקבוע בחוק. שיעורי ההנחה המוצעים לפרק ב' הנם בהתאם לאמור בהזמנה להציע הצעות למכרז ולחווה.
- למען הסר ספק יובהר כי הצעת הקבלן לעיל כוללת את כל העלויות הכרוכות בביצוע העבודות, כגון: ניהול, תקורה, משרדיות, מימון, משפטיות, ביטוח, שכר עבודה, תשלומים סוציאליים והפרשות על השכר, תשלומי חובה, רכב, בלאי ופחת וכיו"ב.
- הצעת המחיר מטעם המציע המפורטת לעיל, הינה בלתי חוזרת ואינה ניתנת לביטול, שינוי או תיקון, ובמידה ותתקבל המציע מתחייב לפעול על פיה. ידוע למציע, כי ההצעה המפורטת להלן, תהיה תקפה והמציע יהיה מחויב למחירים הנקובים בה, אף אם יוחלט לרכוש רק חלק מהאמור במכרז.
- הצעת מחיר זו תהווה את נספח התמורה לחווה.

תאריך _____ שם החותם ותפקידו _____ חתימה וחותמת _____